



Tilemann – Hort

SPEISEPLAN

vom 15.12.25-19.12.25

Montag



**Nudeln
Gemüse Bolognese
Obst und Gemüsesticks**

enthält: a,g

Dienstag



**Gemüse Lasagne
Obst**

enthält: a,g

Mittwoch



**Hähnchenschnitzel
Rotkohl
Kartoffeln
Obst**

enthält: a,c

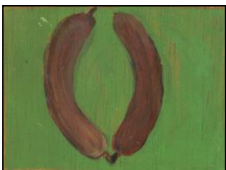
Donnerstag



**Backfisch
Kartoffelpüree
Salat**

enthält: a,c,d,g

Freitag



**Kürbiscremesuppe
Brötchen
Eis**

enthält: a,g,i

ZUSATZSTOFFE

- 1: Antioxidationsmittel
- 2: Backtriebmittel
- 3: Emulgator
- 4: Farbstoff
- 5: Festigungsmittel
- 5: Feuchthaltemittel
- 6: Füllstoff
- 7: Geliermittel
- 8: Geschmacksverstärker
- 9: Konservierungsmittel
- 10: Mehlbehandlungsmittel
- 11: Modifizierte Stärke
- 12: Säuerungsmittel
- 13: Säureregulator
- 14: Schaumverhüter
- 15: Schmelzsalz
- 16: Stabilisator
- 17: Süßungsmittel
- 18: Trägerstoff
- 19: Treibgas/Verdickungsmittel
- 20: Trennmittel
- 21: Überzugsmittel
- 22: Verdickungsmittel

ALLERGENE

- a: Glutenhaltiges Getreide*
- b: Krebstiere*
- c: Eier*
- d: Fisch*
- e: Erdnüsse*
- f: Sojabohnen*
- g: Milch*
- h: Schalenfrüchte*
- i: Sellerie*
- j: Senf*
- k: Sesamsamen*
- l: Lupinen*
- m: Weichtiere**
- n: Schwefeldioxid und Sulfite*