

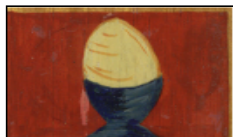


Tilemann - Hort

SPEISEPLAN

vom 04.07.22-08.07.22

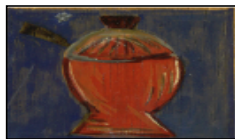
Montag



**Nudeln
Tomatensauce
Obst**

enthält: a,c,g

Dienstag



**Gemüse Schnitzel
Kartoffelpüree
Salat**

enthält: a,c,f,g

Mittwoch



**Rahmgeschnetzeltes
mit Paprika und Zucchini
Reis
Joghurt**

enthält: a,c,g

Donnerstag



**Backfisch
Kartoffeln
Bechamelsauce
Obst**

enthält: a,c,d,g

Freitag



Hühnersuppe

Eis

enthält: g,i

ZUSATZSTOFFE

- | |
|-------------------------------|
| 1: Antioxidationsmittel |
| 2: Backtriebmittel |
| 3: Emulgator |
| 4: Farbstoff |
| 5: Festigungsmittel |
| 5: Feuchthaltemittel |
| 6: Füllstoff |
| 7: Geliermittel |
| 8: Geschmacksverstärker |
| 9: Konservierungsstoff |
| 10: Mehlbehandlungsmittel |
| 11: Modifizierte Stärke |
| 12: Säuerungsmittel |
| 13: Säureregulator |
| 14: Schaumverhüter |
| 15: Schmelzsatz |
| 16: Stabilisator |
| 17: Süßungsmittel |
| 18: Trägerstoff |
| 19: TreibgasVerdickungsmittel |
| 20: Trennmittel |
| 21: Überzugsmittel |
| 22. Verdickungsmittel |

ALLERGENE

- | |
|--------------------------------------|
| a: <i>Glutenhaltiges Getreide</i> |
| b: <i>Krebstiere</i> |
| c: <i>Eier</i> |
| d: <i>Fisch</i> |
| e: <i>Erdnüsse</i> |
| f: <i>Sojabohnen</i> |
| g: <i>Milch</i> |
| h: <i>Schalenfrüchte</i> |
| i: <i>Sellerie</i> |
| j: <i>Senf</i> |
| k: <i>Sesamsamen</i> |
| l: <i>Lupinen</i> |
| m: Weichtiere |
| n: <i>Schwefeldioxid und Sulfite</i> |

Kinderrestaurant



in der Schule
Hasselbrook
SPEISEPLAN



04.07.22-08.07.22

Montag



Nudeln
Tomatensauce
Obst

enthält: a,c,g

Dienstag



Gemüse Schnitzel
Kartoffelpüree
Salat

enthält: a,c,f,g

Mittwoch



Rahmgeschnetzeltes
mit Paprika und Zucchini
Reis
Joghurt

0

enthält: a,c,g

Donnerstag



Backfisch
Kartoffeln
Bechamelsauce
Obst

0

enthält: a,c,g

0

Freitag



Hühnersuppe

Eis

enthält: g,i

0

e: Erdnüsse
f: Sojabohnen
g: Milch
h: Schalenfrüchte
i: Sellerie
j: Senf
k: Sesamsamen
l: Lupinen
m: Weichtiere