



# Tilemann - Hort

## SPEISEPLAN

vom 13.06.22-17.06.22

Montag



**Tortellini  
Sahnesauce  
Obst**

enthält: a,c,g

Dienstag



**Rinderhacksteak  
Kartoffeln  
Obst und Gemüsesticks**

enthält:

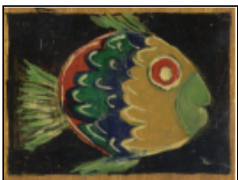
Mittwoch



**WUNSCHESSEN  
1e/2e**

enthält: a,c,g

Donnerstag



**Fisch in Tomatensauce  
Reis  
Joghurt**

enthält: d,j

Freitag



**Erbsensuppe  
mit Würstchen  
Eis**

enthält: g,i

### ZUSATZSTOFFE

- |                                |
|--------------------------------|
| 1: Antioxidationsmittel        |
| 2: Backtriebmittel             |
| 3: Emulgator                   |
| 4: Farbstoff                   |
| 5: Festigungsmittel            |
| 5: Feuchthaltemittel           |
| 6: Füllstoff                   |
| 7: Geliermittel                |
| 8: Geschmacksverstärker        |
| 9: Konservierungsstoff         |
| 10: Mehlbehandlungsmittel      |
| 11: Modifizierte Stärke        |
| 12: Säuerungsmittel            |
| 13: Säureregulator             |
| 14: Schaumverhüter             |
| 15: Schmelzsalz                |
| 16: Stabilisator               |
| 17: Süßungsmittel              |
| 18: Trägerstoff                |
| 19: Treibgas/Verdickungsmittel |
| 20: Trennmittel                |
| 21: Überzugsmittel             |
| 22: Verdickungsmittel          |

### ALLERGENE

- |                                      |
|--------------------------------------|
| a: <i>Glutenhaltiges Getreide</i>    |
| b: <i>Krebstiere</i>                 |
| c: <i>Eier</i>                       |
| d: <i>Fisch</i>                      |
| e: <i>Erdnüsse</i>                   |
| f: <i>Sojabohnen</i>                 |
| g: <i>Milch</i>                      |
| h: <i>Schalenfrüchte</i>             |
| i: <i>Sellerie</i>                   |
| j: <i>Senf</i>                       |
| k: <i>Sesamsamen</i>                 |
| l: <i>Lupinen</i>                    |
| m: <b>Weichtiere</b>                 |
| n: <i>Schwefeldioxid und Sulfite</i> |

# Kinderrestaurant



in der Schule  
**Hasselbrook**  
**SPEISEPLAN**



13.06.22-17.06.22

**Montag**



**Tortellini**  
**Sahnesauce**  
**Obst**

enthält: a,c,g

**Dienstag**



**Rinderhacksteak**  
**Kartoffeln**  
**Obst und Gemügesticks**

enthält:

**Mittwoch**



**WUNSCHESSEN**  
**1e/2e**

0

enthält: a,c,g

**Donnerstag**



**Fisch in Tomatensauce**  
**Reis**  
**Joghurt**

0

enthält: a,c,g

0

**Freitag**



**Erbsensuppe**

**Eis**

enthält: g,i

0

e: Erdnüsse  
f: Sojabohnen  
g: Milch  
h: Schalenfrüchte  
i: Sellerie  
j: Senf  
k: Sesamsamen  
l: Lupinen  
m: Weichtiere